



Cofinanțat de
Uniunea Europeană

Oportunități de finanțare

Programul Europa Creativă

București, 8 decembrie 2023





Depășește limitele



- Europa Creativă este cel mai important program de finanțare al Uniunii Europene dedicat sprijinirii sectoarelor creative, culturii și audiovizualului.
- Programul are un buget total de 2,44 miliarde de euro pentru perioada 2021-2027 și este gestionat de Comisia Europeană, prin Agenția Executivă Europeană pentru Educație și Cultură.
- Obiective generale:

protejarea, dezvoltarea și promovarea diversității și a patrimoniului cultural și lingvistic european

creșterea competitivității și a potențialului economic al sectoarelor culturale și creative europene, în special în ce privește sectorul audiovizual



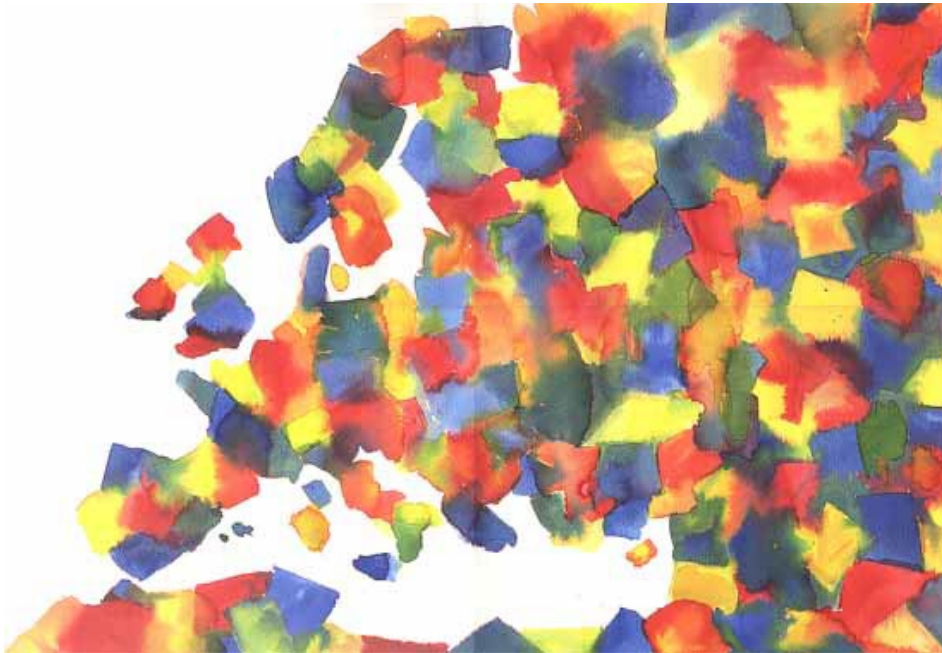
Cofinanțat de
Uniunea Europeană

BIROUL EUROPA CREATIVĂ ROMÂNIA

- Informare și asistență tehnică
 - ✓ sesiuni de informare, ateliere de lucru
 - ✓ întâlniri individuale cu aplicanții
 - ✓ asistență prin telefon, e-mail, Zoom, Facebook
- Sprijin în identificarea de parteneri pentru proiecte
- Promovarea proiectelor selectate
- Analize, studii de caz, cercetări



ȚĂRI PARTICIPANTE



- **Statele membre UE**
- Statele din **Spațiul Economic European**: Islanda, Norvegia, Liechtenstein
- **Țările candidate și potențial candidate** la UE: Albania, Bosnia și Herțegovina, Georgia, Kosovo, Macedonia de Nord, Muntenegru, Serbia, Ucraina
- Țările care fac obiectul **Politicii Europene de Vecinătate**: Armenia, Tunisia

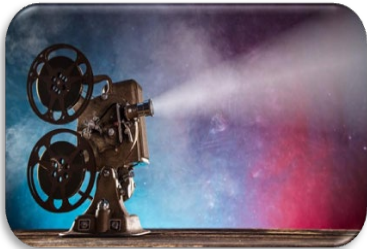


COMPONENTELE PROGRAMULUI



CULTURA

- acoperă sectoarele culturale și creative, cu excepția sectorului audiovizual
- încurajează cooperarea și schimburile între organizațiile culturale și artiștii din Europa și nu numai



MEDIA

- acoperă sectorul audiovizual
- sprijină industriile europene de film și audiovizual să dezvolte, să distribuie și să promoveze opere europene, în contextul mediului digital actual



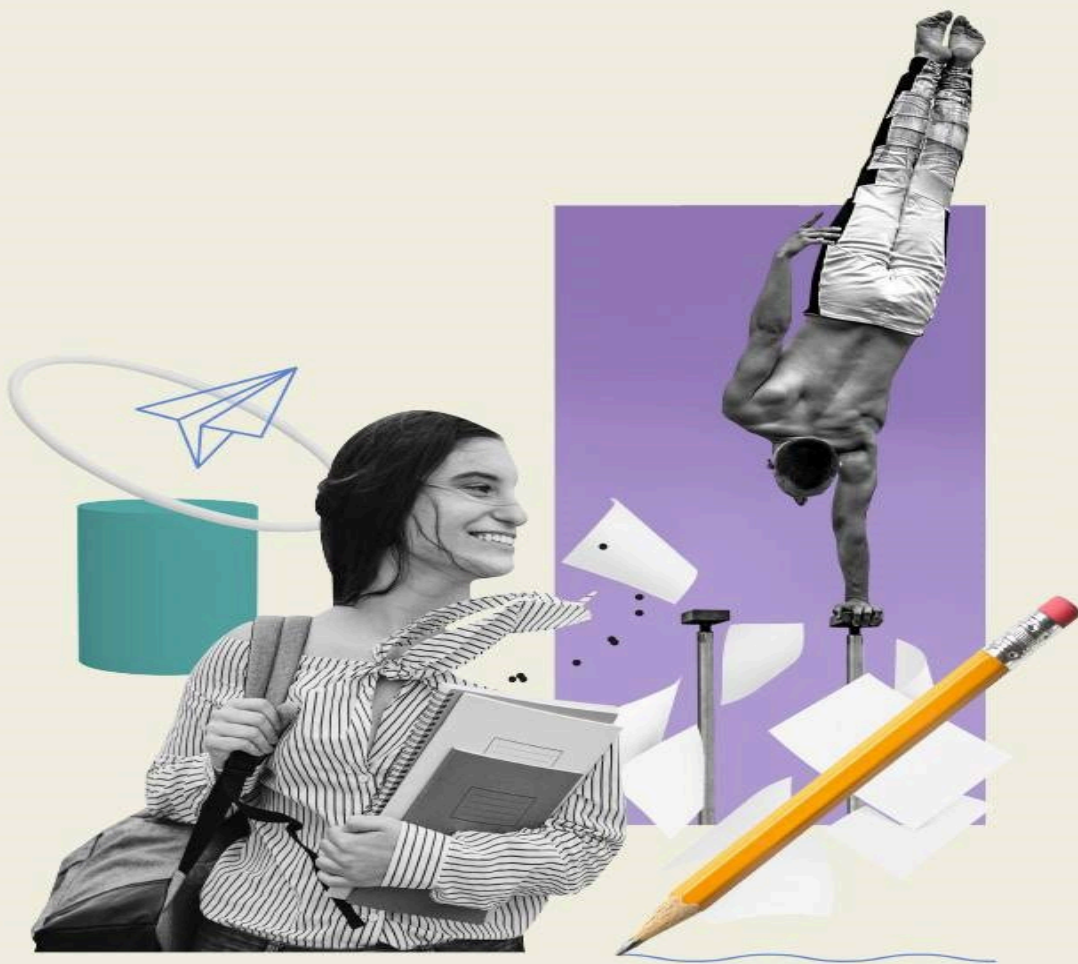
TRANSECTORIALĂ

- abordează provocări și oportunități comune pentru sectoarele culturale și creative
- sprijină sectorul mass-mediei de știri prin promovarea alfabetizării mediatică, a pluralismului și a libertății mass-mediei.



Creative Europe

Cooperation Projects



**PUSH
BOUNDARIES**



European
Commission

PROIECTE DE COOPERARE EUROPEANĂ

- ❑ Linia de finanțare încurajează cooperarea transnațională între organizațiile din țările participante la program.
- ❑ Linia de finanțare facilitează **inovarea, creația transnațională și circulația operelor și artiștilor**, în jurul următoarelor priorități:
 - implicarea și dezvoltarea publicului
 - incluziunea socială
 - sustenabilitatea
 - noile tehnologii digitale
 - dimensiunea internațională
 - sprijinirea sectoarelor culturale și creative din Ucraina (prioritatea anuală specifică)
- ❑ Proiectele depuse trebuie să trateze **teme transversale** precum incluziunea, diversitatea, egalitatea de gen și lupta împotriva schimbărilor climatice.



Cofinanțat de
Uniunea Europeană

❑ **Care sunt criteriile de eligibilitate?**

- ❖ organizație stabilită într-unul dintre cele **40 de state participante**
- ❖ indiferent de statutul juridic: **autorități și instituții publice, ONG-uri sau companii private**
- ❖ **persoanele fizice nu sunt eligibile**
- ❖ pentru a avea calitatea de **lider de proiect** este necesară **o existență juridică de cel puțin 2 ani** la momentul termenului-limită de depunere a aplicațiilor; această regulă nu se aplică organizațiilor care aplică în calitate de partener

❑ **Care sunt tipurile de proiecte eligibile?**

- **de mai mică amploare:** minim 3 organizații din 3 țări eligibile diferite, grant maxim - 200.000 de euro (80% din bugetul eligibil)
- **de amploare medie:** minim 5 organizații din 5 țări eligibile diferite, grant maxim - 1 milion de euro (70% din bugetul eligibil)
- **de mai mare amploare:** minim 10 organizații din 10 țări eligibile diferite, grant maxim - 2 milioane de euro (60% din bugetul eligibil)



APEL 2024

Proiecte de mai mică amploare

- minim 3 organizații din 3 țări diferite eligibile
- grant maxim: 200.000 € (max. 80% din buget)

Proiecte de amploare medie

- minim 5 organizații din 5 țări diferite eligibile la program
- grant maxim: 1 milion € (max. 70% din buget)

Durata maximă de desfășurare a proiectelor – 48 luni

Buget disponibil – 59.730.025 €



Creative Europe



CIRCULATION OF EUROPEAN LITERARY WORKS

**PUSH
BOUNDARIES**



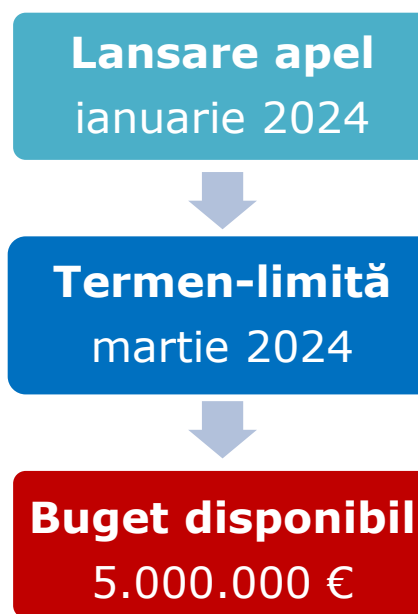
European
Commission

CIRCULAȚIA OPERELOR LITERARE EUROPENE

- oferă sprijin financiar pentru traducerea, publicarea, distribuirea și promovarea la nivel european a operelor de ficțiune - romane, nuvele, povestiri, piese de teatru și teatru radiofonic, poezii, benzi desenate/romane grafice, cărți de ficțiune pentru copii și tineret
- linia de finanțare este deschisă editurilor din statele participante la program
- proiectele pot fi depuse atât de aplicanți individuali, cât și de consorții de parteneri (ex: editură + rețea de distribuție + librării)

Tipuri de proiecte:

- ✓ **de mai mică amploare:** 5 - 10 opere de ficțiune, grant maxim - 100.000 de euro (60% din bugetul eligibil);
- ✓ **de amploare medie:** 11 - 20 de cărți, grant maxim - 200.000 de euro (60% din bugetul eligibil);
- ✓ **de mai mare amploare:** minim 21 de cărți, grant maxim - 300.000 de euro (60% din bugetul eligibil).



Creative Europe

**PUSH
BOUNDARIES**

**CULTURE
MOVES EUROPE**



European
Commission

MOBILITATEA ARTIȘTILOR ȘI PROFESIONIȘTILOR

Schema de finanțare a mobilităților artistice



- are la bază succesul proiectului pilot *i-Portunus* din perioada 2018 – 2022
- este implementată de către Goethe-Institut
- oferă sprijin financiar artiștilor și profesioniștilor din țările participante la programul Europa Creativă
- acoperă 7 sectoare culturale și creative: **arhitectură, patrimoniu cultural, design și modă, literatură, muzică, arte vizuale și artele spectacolului**
- buget de **21.000.000 €** pentru perioada 2022 – 2025
- sunt finanțate:
 - ✓ **mobilități pentru artiști și profesioniști**
 - ✓ **organizarea de rezidențe**



Cofinanțat de
Uniunea Europeană

MOBILITĂȚI ARTISTICE

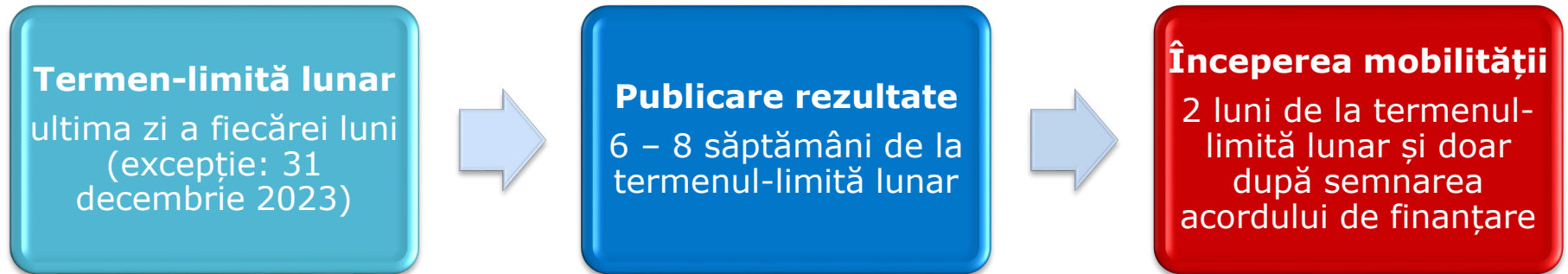
- Apelul este dedicat persoanelor fizice care:
 - ✓ au cel puțin 18 ani
 - ✓ locuiesc legal într-o țară care participă la programul Europa Creativă
 - ✓ își desfășoară activitatea într-unul dintre sectoarele prezentate anterior
 - ✓ își găsesc un partener internațional înainte de a aplica; acesta poate fi un artist, o organizație sau o locație din țara de destinație
- Obiective:
 - ✓ *explorare*: cercetarea și lucrul la o anumită temă sau la dezvoltarea unui nou concept
 - ✓ *create*: participarea într-un proces creativ colectiv care urmărește realizarea unui produs cultural
 - ✓ *învățare*: îmbunătățirea competențelor și abilităților prin învățare non-formală sau colaborare cu specialiști
 - ✓ *conectare*: crearea de noi contacte de natură profesională, interacțiunea cu noi audiențe



MOBILITĂȚI ARTISTICE

- Mobilitatea poate dura:
 - ✓ 7 – 60 zile (mobilități individuale);
 - ✓ 7 – 21 zile (grup format din maximum 5 persoane)
- Sprijin financiar:
 - ✓ *indemnizație zilnică*: 75 €
 - ✓ *indemnizație de transport*: 350 € – 700 €
 - ✓ *alte costuri*: vize, sprijin pentru persoane cu dizabilități etc.

APEL 2024: 02 OCTOMBRIE 2023 – 31 MAI 2024



- Solicitanții ale căror cereri au fost selectate au la dispoziție un an de la data semnării acordului de finanțare pentru a finaliza mobilitatea



ORGANIZAREA DE REZIDENȚE

- Apelul este dedicat organizațiilor și persoanelor fizice înregistrate ca PFA care:
 - ✓ sunt înregistrate într-o țară care participă la programul Europa Creativă
 - ✓ își desfășoară activitatea într-unul dintre sectoarele prezentate anterior
 - ✓ organizează în mod regulat activități culturale și artistice și/sau au capacitatea de a implementa mobilități artistice
 - ✓ doresc să asigure mobilitatea artistică pentru 1 – 5 artiști sau profesioniști, rezidenți într-unul dintre statele participante la program
- Obiective:
 - ✓ *explorare*: cercetarea și lucrul la o anumită temă sau la dezvoltarea unui nou concept
 - ✓ *creare*: participarea într-un proces creativ colectiv care urmărește realizarea unui produs cultural
 - ✓ *învățare*: îmbunătățirea competențelor și abilităților prin învățare non-formală sau colaborare cu specialiști
 - ✓ *conectare*: crearea de noi contacte de natură profesională, interacțiunea cu noi audiențe
 - ✓ *transformare*: contribuie la schimbarea societății în conformitate cu valorile și principiile Noului Bauhaus European



Cofinanțat de
Uniunea Europeană

ORGANIZAREA DE REZIDENȚE

- Durata mobilității:
 - *scurtă*: 22 – 60 zile
 - *medie*: 61 – 120 zile
 - *lungă*: 121 – 300 zile
- Sprijin financiar:
 - ✓ *costuri de găzduire*: 35 € pe zi
 - ✓ *indemnizație de transport*: 350 € – 700 €
 - ✓ *indemnizație zilnică*: 25 €
 - ✓ *alte costuri*: vize, sprijin pentru persoane cu dizabilități etc.

APEL 2024: 16 OCTOMBRIE 2023 – 16 IANUARIE 2024



- Solicitanții ale căror cereri au fost selectate au la dispoziție un an de la data semnării acordului de finanțare pentru a finaliza mobilitatea.



**PUSH
BOUNDARIES**



**European
Commission**

Perform Europe

Creative Europe



SCHEMA DE FINANȚARE *PERFORM EUROPE*

AL DOILEA APEL PERFORM EUROPE

- Buget disponibil: 2.100.000 €, pentru aprox. 35 parteneriate
- Apelul sprijină parteneriatele care propun **idei inovatoare de turnee** prin care este prezentată cel puțin o creație artistică din domeniul artelor spectacolului (excepție muzica live)
- Parteneriat:
 - ✓ minimum 3 parteneri din 3 țări eligibile diferite
 - ✓ puteți face parte din mai multe parteneriate și depune mai multe proiecte în cadrul acestui apel
- Priorități:
 - ✓ diversitate și incluziune;
 - ✓ lupta împotriva schimbărilor climatice
- Operatorii pot aplica pentru **trei categorii de proiecte**:
 - ✓ de mai mică amploare (grant maxim 12.000 €);
 - ✓ de amploare medie (grant maxim 32.000 €);
 - ✓ de mai mare amploare (grant maxim 60.000 €)



- Operele artistice
- ✓ costurile de producție ale unor noi creații **nu sunt eligibile**. Operele artistice trebuie să fi fost produse anterior și pregătite pentru a pleca în turneu
- ✓ evenimentele prin care sunt prezentate aceste opere pot fi în format fizic, digital sau hibrid
- Instrument online de matchmaking disponibil pe site-ul Perform Europe
- Sesiuni de informare online: 15 decembrie 2023, 2 februarie 2024



MULȚUMIM PENTRU ATENȚIE!

**Biroul Europa Creativă România
Subprogramul Cultura**

Telefon: + 40 022 84 79, int. 115

E-mail: cultura@europa-creativa.eu
miruna.dicu@europa-creativa.eu

Website: www.europa-creativa.eu/cultura

