

enterprise europe network



Enterprise Europe Network / Rețeaua Europeană a Întreprinderilor

Acordăm sprijin IMM-urilor cu ambiții internaționale



3000
EXPERȚI



600+
ORGANIZAȚII



60+
ȚĂRI

Enterprise Europe Network România

 37 puncte locale de contact EEN

BISNet Transylvania
Macroregiunea 1
regiunile Centru și Nord-Vest



ERBSN
Macroregiunea 2
regiunile Nord-Est și Sud-Est



Ro-Boost SMEs
Macroregiunea 4
regiunile Sud-Vest Oltenia și Vest

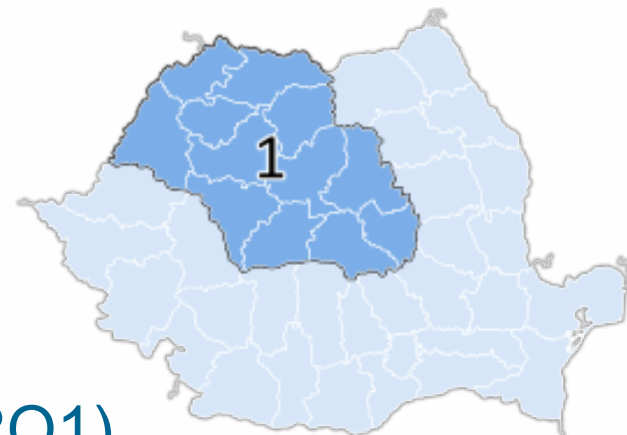


PROSME
Macroregiunea 3
Sud-Muntenia și București-Ilfov



BISNet Transilvania

Servicii de sprijin pentru digitalizarea,
inovarea și reziliența companiilor



Regiunea Centru și Nord Vest (RO1)

- 12 județe
- Populație: 4,867,529
- 158.145 companii, din care 99,72% sunt IMM-uri care asigură, în 2019, 75,7% din totalul forței de muncă și contribuie la economia macroregională cu o medie de 74% din cifra de afaceri totală
- ... cu toate acestea ... densitatea IMM-urilor pentru RO1 (32, 5 IMM/ 1000 de locuitori) este mult sub media UE 28 (54, 4 IMM/ 1000 de locuitori, în 2018)

Suntem în Transilvania, dar conectați la întreaga lume



1. Agenția pentru Dezvoltare Regională Centru



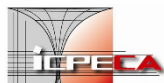
2. Agenția de Dezvoltare Regională Nord-Vest



3. Centrul de Transfer Tehnologic CENTI Cluj-Napoca



4. Universitatea Tehnică din Cluj-Napoca



5. Institutul National de Cercetare Dezvoltare pentru Inginerie Electrică ICPE-CA – Incubatorul Tehnologic și de Afaceri

een.ec.europa.eu



6. Camera de Comerț și Industrie Brașov



7. Asociația Transilvania IT



8. Asociația CLUJ IT



9. Iceberg Plus SRL



10. Asociația Întreprinderilor Mici și Mijlocii Covasna



Obiectivele Consorțiului

- **Obiectivul general:** creșterea competitivității, capacității de inovare și a sustenabilității IMM-urilor din regiunile Centru și Nord-Vest, precum și a altor actori relevanți, prin adresarea nevoilor acestora și oferirea de servicii integrate de afaceri, inovare, sustenabilitate și reziliență, în concordanță cu prioritățile identificate la nivel regional

ASTFEL, prin serviciile acordate:

- 528 de companii vor fi sprijinite pentru a-și consolida poziția pe piețele existente și pentru a câștiga noi piețe în interiorul sau în afara UE;
- 148 de companii vor fi sprijinite să își crească capacitatea de inovare, să implementeze inovații și să utilizeze serviciile de cercetare, dezvoltare și TT care le susțin potențialul de inovare;
- 100 de companii vor fi sprijinite în demersul de informare privind oportunitățile de finanțare ale UE care ar trebui să le susțină creșterea activității;
- 174 de companii vor fi sprijinite să devină durabile și pregătite să facă față provocărilor digitalizării și tranziției verzi;
- 287 de companii vor participa la campaniile lansate de Comisia Europeană și dedicate sectorului privat.

O gamă largă de servicii pentru IMM-urile orientate spre creștere

SERVICII SPECIALIZATE

Consiliere/ Informare punctuală și avansată

Parteneriate internaționale de afaceri și cercetare

Evenimente naționale: conferințe, seminarii, traininguri, paneluri de consultare publică

Evenimente internaționale: misiuni economice, evenimente de brokeraj

Evaluarea managementului inovării

DOMENII CHEIE

Internaționalizarea activității companiilor

Acces la finanțare

Inovare și transfer tehnologic

Acces la Piața Unică

Digitalizare

Sustenabilitate și reziliență

17 sectoare cheie

Experții Rețelei din 17 sectoare cheie colaborează pentru a vă oferi suport personalizat.



Aeronautică și
spațiu



Agroalimentar



Automotive, Transport
și Logistică



BioChemTech



Industrii
Creative



Mediu



Sănătate



TIC & Servicii



Energie
inteligentă



Industria și serviciile
maritime



Materiale



Nano și micro
tehnologii



Servicii și
comerț



Mediu construit
sustenabil



Textile & Modă



Turism și patrimoniu
cultural



Femeia
antreprenor

EEN – servicii de sprijin pentru Piața Unică a UE

Sprijin acordat IMM-urilor pentru a
preîntâmpina obstacole din Piața Unică legate de:

- Comercializarea de **bunuri și servicii** în interiorul UE
- Asigurarea **conformității** (standarde, marcaj CE marking, REACH etc.)
- Participarea la **licitații publice** în alte state UE
- Respectarea **reglementărilor fiscale** (TVA, accize etc.)
- Protejarea **proprietății intelectuale**

Your Europe Portal!

een.ec.europa.eu



Ghidul întreprinzătorului european

Допомога ЄС Україні ▾

Asistența UE pentru Ucraina ▾

Administrarea unei întreprinderi

Dezvoltarea întreprinderilor

Digitalizarea unei întreprinderi

Proprietate intelectuală

Startup-uri

Instrumente UE de sprijin pentru IMM-uri

Cerințe privind produsele

Standarde

Conformitatea produselor

Etichete și marcaje

Substanțe chimice

Reciclarea și gestionarea deșeurilor

Taxe și impozite

Accize

TVA

Impozite

Aspecte financiare și finanțare

Contabilitate

Cum să obțineți fonduri

Efectuarea și recepționarea plăților

Vânzări în UE

Contracte de achiziții publice

Vânzarea de bunuri și servicii

Concurența între întreprinderi

Relația cu clienții

Contracte cu consumatorii și garanții

Protecția datelor

Soluționarea litigiilor cu consumatorii

Resurse umane

Contracte de muncă

Tempul de lucru și concediile

Lucrătorii din sectorul transporturilor

Lucrătorii detașați

Securitate socială și sănătate

Egalitatea de tratament și calificările

Administrarea firmelor din sectorul turismului

PE ACEASTĂ PAGINĂ

Înțelegerea sectorului european al turismului

Ce norme UE se aplică sectorului turismului?

Drepturile consumatorilor și sectorul turismului

Responsabilitățile dumneavoastră în calitate de angajator

Finanțarea UE pentru turism

Taxe specifice pentru turism

Turismul și accesibilitatea

Допомога ЄС Україні ▾

Asistența UE pentru Ucraina ▾

Înțelegerea sectorului european al turismului

Este esențial să cunoașteți și să înțelegeți principalele tendințe și caracteristici ale piețelor europene, astfel încât să vă puteți adapta serviciile și produsele turistice în consecință. Potrivit Eurostat, [majoritatea turiștilor sunt rezidenți ai UE](#).

Pentru mai multe date și cifre care vă pot ajuta să înțelegeți piața pe care activați, utilizați următoarele surse:

- [Prezentarea Eurostat privind turismul](#)
- [Tabloul de bord al UE privind turismul](#)

Ce norme UE se aplică sectorului turismului?

Dacă aveți o firmă în sectorul turismului, ar trebui să țineți cont de aspectele juridice ale comerțului electronic atunci când vindeți servicii sau produse online (de exemplu, rezervări online), deoarece trebuie să respectați legislația europeană privind comerțul electronic. Citiți mai multe despre:

- [Vânzarea de bunuri și servicii \(comerț electronic, vânzare la distanță etc.\)](#)
- [Digitalizarea firmei dumneavoastră](#)

Drepturile consumatorilor și sectorul turismului

În primul rând, ca firmă care furnizează servicii în UE, trebuie să respectați [normele privind protecția consumatorilor](#). În al doilea rând, trebuie să respectați anumite norme specifice sectorului turismului:

- [Obligațiile comerciale legate de pachetele de servicii de călătorie și serviciile de călătorie asociate](#)
- [Drepturile consumatorilor legate de contractele privind folosința pe durată limitată a bunurilor imobile și de produsele de vacanță pe termen lung](#)

Guide on EU funding for tourism



This online guide highlights the wide range of funding programmes financed by the new budget, multiannual financial framework 2021-2027, and Next Generation EU. With these resources and this guide, we're supporting the move towards a more digital, sustainable and inclusive EU.

The guide will help you find appropriate funding. It contains links to relevant EU programme websites with the latest developments (such as annual work programmes or calls for proposals) and further details per programme. For inspiration, you can also see concrete project examples funded by previous EU programmes. The guide is available in all EU languages via a high-quality machine translation tool.

+ How to use this guide?

+ Need technical assistance for project preparation or to find funding partners?

— Open tourism calls

Tourism-related calls in [funding and tenders from the Single Electronic Data Interchange Area](#)

EEN - Servicii de internaționalizare

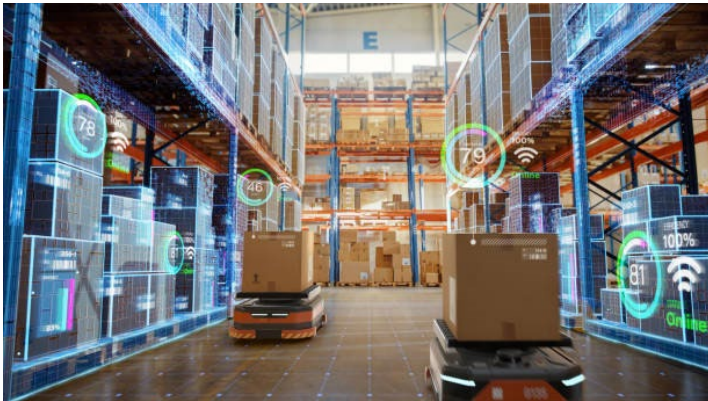
Rețeaua gestionează cea mai mare bază de date online cu oportunități de afaceri din Europa



Servicii:

- Identificare de parteneri de afaceri de încredere pe piețe internaționale pentru:
 - *a distribui sau importa produsele dorite*
 - *a facilita cooperarea și accesul la noi piețe*
 - *a găsi tehnologia necesară pentru a stimula inovația în afacerea ta*
 - *a găsi parteneri de cooperare în proiecte de cercetare și dezvoltare*
- Evenimente B2B/ B2F/ CDI
- Colaborare cu parteneri internaționali EEN din SUA, China, Japonia, India, Singapore și alte piețe globale cheie

EEN – Servicii pentru digitalizare



- Evaluarea primară a **nevoilor și potențialului de digitalizare** a IMM-urilor
- Asigurarea **sinergiilor** cu furnizorii de transformare digitală
- Facilitarea accesului în **bune practici, resurse și instrumente** practice care să sprijine procesele de digitalizare
- Informări privind **finanțări** disponibile pentru proiecte de digitalizare
- Cooperare cu **Huburile de Inovare Digitală (EDIH) și clustere**

EEN - Servicii pentru Sustenabilitate

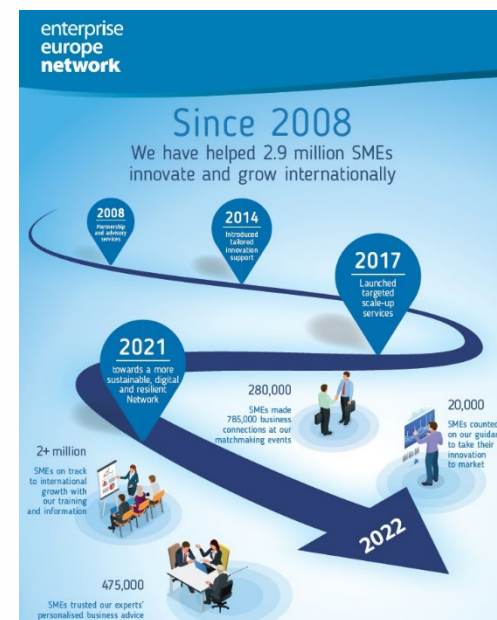
- Identificarea nevoilor de sustenabilitate și creșterea bazei de cunoaștere în domeniu, a IMM-urilor (puncte tari, puncte slabe)
- Identificarea de soluții personalizate pentru creșterea sustenabilității (domenii de intervenție și parteneriate sustenabile)



- Suport pentru accesarea de sprijin financiar și investiții verzi
- Dezvoltarea de modele de afaceri sustenabile

EEN – servicii mixte pentru scalare

- Evaluarea **potențialului de scalare**
- Definirea unei strategii (**client journey**) și a instrumentelor pentru scalare (**plan de acțiune**)
- Poziționarea IMM-urilor în **ecosistemul de suport pentru afaceri**, regional și European
- Consiliere pe teme critice în **procesul de scalare**: accesarea de finanțări, lanțuri de aprovizionare, parteneriate de afaceri, testarea posibilităților de prototipare
- Conectarea cu **alte Rețele** (EEN, EIT, EBAN, EDIH) și coroborarea serviciilor, grupurilor țintă și a stakeholder-ilor care susțin procesul de scalare
- Suport pentru **creșterea capacității** prin instruirii, învățare peer-to-peer, schimb de experiență



EEN – Servicii de Inovare

- Promovarea **oportunităților de inovare**
- Furnizarea de servicii suport pentru **creșterea inovării / creșterea capacității de management a inovării**
- Evaluarea **nevoilor de inovare** și stabilirea **planurilor de acțiune** pentru adresarea punctelor slabe
- Ateliere dedicate IMM-urilor pentru **accesarea de finanțări UE/ naționale pentru inovare** (inclusiv EIC Accelerator)



- Suport pentru **transfer tehnologic**
- Sprijin pentru participarea IMM-urilor la **acțiuni colaborative de CDI**
- Suport pentru IP prin **EU IP Helpdesk** și alte birouri internaționale

EEN – Acces la finanțare

- **Consiliere pe tema programelor de finanțare:** regionale, naționale, europene, internaționale
- Suport în definirea ”indicatorilor cheie de performanță” relevanți pentru măsurarea evoluției afacerii (profit, creștere, sustenabilitate)
- Sprijin pentru **accesarea de finanțări private:** equity, împrumuturi, granturi mixte



- Facilitarea de instruiți și sesiuni de peer-to-peer pentru IMM-uri
- Stabilirea sinergiilor cu actori cheie externi relevanți
- Contribuție la consultările legate de **politicile de finanțare**

EEN – Suport pentru redresare și creștere

Instrument de colectare a obstacolelor privind accesul la Piața Unică lansat de Comisia Europeană

Instrumentul pentru semnalarea obstacolelor Pieței Unice (SMOT) este un instrument în temeiul Regulamentului SDG (Regulamentul (UE) 2018/1724) pentru a colecta date privind obstacolele pieței unice de la cetățeni și întreprinderi într-un mod anonim.

Datele sunt colectate în două moduri:

- (1) Cetățenii și întreprinderile depun informațiile despre obstacole direct pe [pagina de feedback pe obstacole](#);
- (2) Organizațiile comerciale împărtășesc datele pe care le colectează cu privire la obstacolele pieței unice, cu posibilitatea de a le furniza sub formă de date agregate;

EEN – Suport pentru redresare și creștere

Supply Chain Resilience Platform (SCR) facilitează cadrul pentru încheierea de parteneriate de succes, în vederea dezvoltării de lanțuri de aprovizionare sustenabile

Platforma vizează următoarele sectoare:

- Agro-Food
- Construcții
- Digitalizare
- Electronice
- Industrii mari consumatoare de energie
- Sănătate
- Mobilitate, Transport, Automotive
- Materii prime
- Energii regenerabile
- Textile

Face-2-Face meetings

- 1) Registration**
- 2) Publish a business profile**
- 3) Browse profiles of attendees**
- 4) Send & receive meeting requests**
- 5) Matchmaking**

SONDAJ privind întreruperile existente sau iminente ale lanțului de aprovizionare cu care se confruntă întreprinderile UE în cadrul pieței unice

<https://ec.europa.eu/eusurvey/runner/EEN-SCR-Permanent-Survey-for-SCR-Platform-2023>

Funcționează! Gradul de satisfacție



IMM-urile
care utilizează Rețeaua
cresc în
medie



3%
procente
mai mult decât cele
care nu folosesc

POVESTE DE SUCCES

Cattus SRL, Târgu Mureș, producător și distribuitor de dispozitive, instrumente și echipamente medicale

- exploatănd finanțările europene și naționale, activitățile de cercetare și dezvoltare, compania a dezvoltat un dermato-microscop și un software inovator care răspunde nevoilor pieței, oferind un suport suplimentar în diagnostic și management al pacienților, dezvoltat sub brandul EROND

Cu sprijinul **Enterprise Europe Network**:

➤ **2017:** în urma diseminării oportunității MobiliseSME, un angajat CATTUS a participat într-un program de schimb internațional de experiență (*program de mobilitate internațională având ca scop îmbunătățirea competențelor profesionale ale angajaților IMM-urilor europene prin schimburi de bune practici și experiențe și dezvoltarea cooperării dintre companiile europene*)

➤ **2018: 3 acorduri comerciale** încheiate cu firme din Portugalia, Anglia, Suedia pentru distribuția exclusivă a produselor pe piața din România



<https://www.erond.ro/>



POVESTE DE SUCCES

Cattus SRL producător și distribuitor de **dispozitive, instrumente și echipamente medicale**

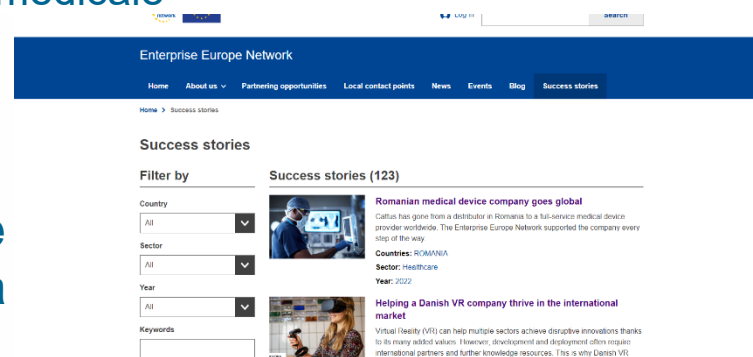


<https://www.erond.ro/>

- **2021:** a participat la un eveniment promovat de ADR Centru și, ca urmare, în
- **2022:** a încheiat cel de-al 4-lea **acord de colaborare** cu o companie din Polonia pentru distribuția de dispozitive și echipamente medicale



Povestea lor de succes este detaliată și pe pagina oficială a rețelei: <https://een.ec.europa.eu>



Instrument de analiză și evaluare a companiei din punct de vedere al sustenabilității

Cat de circulara este afacerea ta?

<https://up2circ.eu/>

Prin intermediul Up2Circ specialistii EEN evalueaza situatia de fapt privind EC si sustenabilitatea unei companii si propun solutii de imbunatatire - aplicare chestionar **Up2Circ Circularity Assessment Tool**

Analiza disponibila aici

https://up2circ.eu/up2circ-assessment/#gf_9

	Question	Company score	Comment
0.1	We have set and published environmental and/or social goals for our company	1	FarExperts has a brief internal commitment paper mostly on social and on some ecological aspects, but this has never been published.
0.2	We measure the environmental footprint of our production / service provision	1	10 years ago they considered to cooperate with a service provider to calculate CO2-footprint of a booth. Back then this was very complicated and costly and customers were not willing to pay extra costs for it.
0.3	Our management team is interested in a transition towards circularity	3	very committed CEO
0.4	Our staff has competences or received training/guidance regarding circular economy	2	Some staff members have been involved in the project on CO2-footprint 10 years ago. Many are motivated to increase sustainability and have a high awareness.
0.5	We communicate about our sustainability performance (using networks, social platforms, other communication means)	1	They are partner in a regional network of companies with a focus on sustainability, but there are not that many activities.
0.6	We are aware about current and upcoming regulations regarding sustainability applicable to our business	1	current yes, upcoming rather not
0.7	We know our stakeholders' (customers, contractors) expectations regarding sustainability	2	When discussing expectations for the trade fair appearance this is an aspect that many customers raise.
0.8	We check our suppliers' compliance to sustainability principles and take sustainability criteria into consideration in procurement/purchase decisions	1	Important aspects are quality and durability.
0.9	We cooperate with partners that contribute to the circularisation of our products/services and the value chain	1	Good network and longterm contacts to suppliers of components, other booth builders and to local partners like craftsmen and printing shops at the different exhibition locations. But currently not strategically used for CE aspects.



Finantari de pâna la 50.000 euro (apel inchis)



Green ASSIST – Green Advisory Service for Sustainable Investments Support: GREEN ASSIST

Serviciul de consiliere ecologică pentru sprijinirea investițiilor durabile (Green Assist) este o nouă inițiativă de consiliere în cadrul InvestEU, finanțată din programul LIFE.

Sprijin din partea unor experți de talie europeană pentru dezvoltarea de proiecte verzi (consiliere, consultanța de mediu, dezvoltarea capacității, studii, inclusiv analize economice

Servicii gratuite, la cerere, personalizate



GREEN ASSIST

The expert advice to make your investment **greener**

APPLY TODAY

#GreenAssist



Greening of investments: Environmental sectors

Nature and biodiversity restoration, ecosystem resilience	ECOLOGY	Protection & conservation of terrestrial, freshwater and marine ecosystems	NATURE	Flood protection & climate change adaptation (natural hazards disaster, risk reduction and societal resilience)
Pollution prevention, control & remediation	CONSERVATION	Water sector (drinking supply, sanitation, reuse & efficiency solutions...)	GLOBAL ECOLOGY	Waste sector contributing to the transition to a circular and sustainable economy
Conservation/regeneration of soils & biodiversity	WATER PURIFICATION	Sustainable development of urban, rural, coastal, offshore areas	RECYCLABLE	
Green & Blue infrastructure	GREEN THINKING		WASTE RECYCLING	



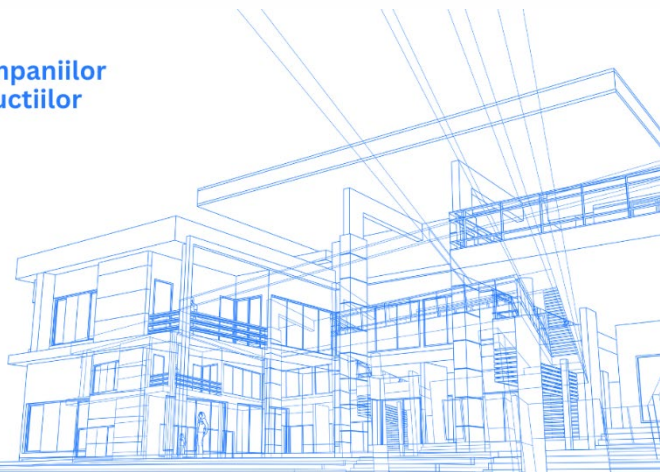
Transforma-ti afacerea in una durabila

Aplica pe **Green Assist** accesând https://cinea.ec.europa.eu/register-interest_en



Training privind sustenabilitatea

Training dedicat companiilor
din industria constructiilor



Online
14 Decembrie 2023



Cand? 14 decembrie 2023, ora 10:00
Unde? Online

Înscrieri aici

<https://docs.google.com/forms/d/e/1FAIpQLScnXdy5vMvdfUy4Qgw9046sdfz9Xnb8Xgo9YTNWeX0BkKHXRg/viewform>

- curs de instruire dedicat sustenabilității companiilor ce activează în sectorul construcțiilor (construcții civile, construcții industriale) și în producția de materiale de construcții.
- Cursul are un caracter practic și își propune să ofere informații și exemple utilizabile pentru companiile ce activează în domeniul construcțiilor.

Evenimente internaționale

Horizon Europe Calls 2024 | Information and Brokerage Event 4 Decembrie 2023

Horizon Europe Calls 2024 Info & Brokerage Session

**Digital Platforms for the
Cloud-Edge-IoT, Innovation
through Open Source & Software**

Brussels, Belgium & Online
4 December, 2023 | 09:00 - 15:00 CET

[Register Now](#)



**GreenEnergy:Community
Projects | Business | Technology**
Get in touch with international partners

Informative Sessions | Pitches from Industry & R&D
Targeted Cooperation | 1:1 Meetings

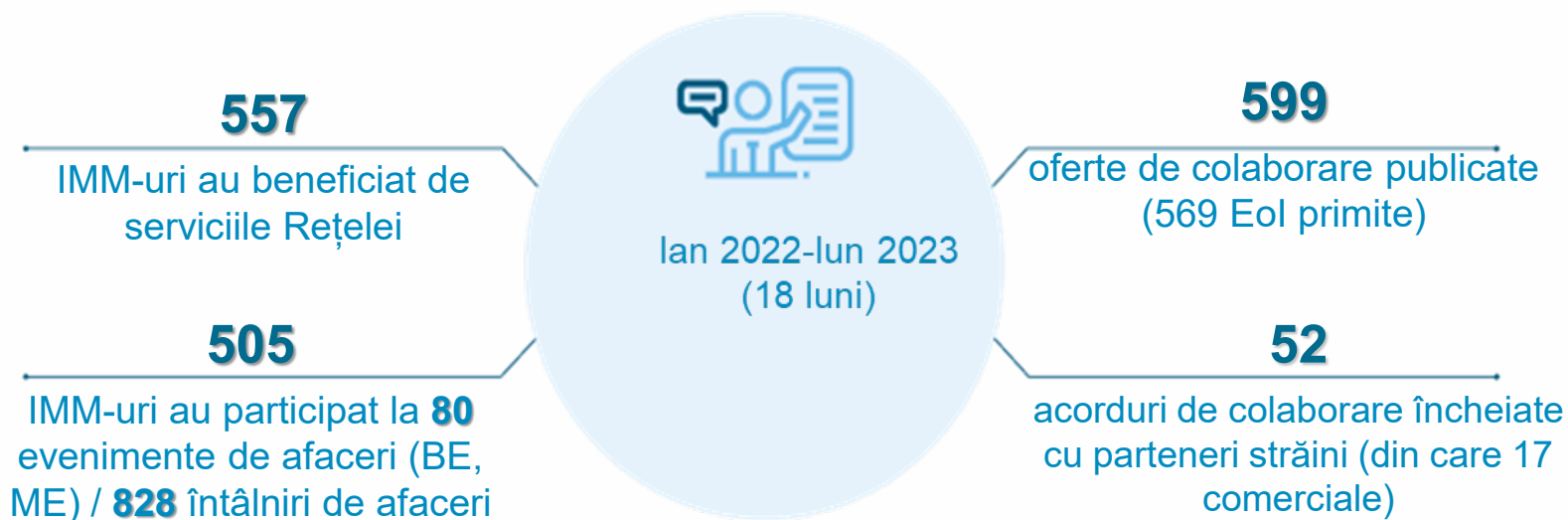
GreenEnergy:Community 5 Decembrie 2023 – 30 Iunie 2024

Human Centric AI for accelerated digital transformation 18 -19 Ianuarie 2024



BISNet Transylvania

Rezultatele noastre în primele 18 luni





Cum vă putem ajuta?

Contact

ADR Centru

office@adrcentru.ro



Biroul EEN

dumitrita.burduf@adrcentru.ro

office@adrcentru.ro

Tel. 0358-401.276/int. 452

