

UNIUNEA EUROPEANĂ



FONDUL EUROPEAN  
PENTRU DEZVOLTARE REGIONALĂ



GUVERNUL ROMÂNIEI

MINISTERUL DEZVOLTĂRII  
REGIONALE ȘI TURISMULUI



AGENZIA pentru  
DEZVOLTARE  
REGIONALĂ  
CENTRU



Instrumente Structurale  
2007-2013

# Focus REGIO CENTRU

Anul V, Nr. 38, 2012

## PROIECTE TURISTICE în Regiunea Centru



**Regio**   
PROGRAMUL OPERAȚIONAL REGIONAL CENTRU

*Inițiativă locală. Dezvoltare regională.*

[www.inforegio.ro](http://www.inforegio.ro)

# ADR Centru

## INVESTIȚII NERAMBURSABILE DE PESTE 64 MILIOANE EURO ÎN TURISMUL DIN REGIUNEA CENTRU



*Investițiile cu fonduri nerambursabile în Regiunea Centru, pentru restaurarea patrimoniului cultural și pentru modernizarea structurilor de primire turistică, ne permit să folosim cât mai mult din potențialul turistic important pe care îl deținem, pentru a ne îmbunătăți avantajele competitive, atât pe piețele tradiționale, cât și pe piețe noi, în formare.*

*Valorificarea atracțiilor turistice de care dispunem, va contribui direct la creșterea economică locală și regională, creând zone atractive pentru investitori.*

*Pentru absorbția bugetului alocat regiunii noastre, de circa 64,2 milioane euro, s-au depus 91 de proiecte, a căror valoare totală este de aproape 313 milioane euro. Pe cele două domenii ale Axei Prioritare 5 din Programul Operațional Regional avem contractate 23 proiecte, prin care am angajat aproape 50 milioane euro și, în scurt timp, vom mai contracta încă șase cereri de finanțare, prin care vom atrage încă 17 milioane euro.*

**Simion Crețu**  
Director general ADR Centru



# Regiunea Centru



### Alte obiective turistice din județ (hartă pg.9-10)

**MĂNĂSTIREA RĂMEȚ**, Alba, e așezată într-un cadru natural deosebit de pitoresc, pe Valea Geoagiului (Mănăstirii), în imediata apropiere a Cheilor Râmețului, Mănăstirea Râmeț este unul din cele mai vechi așezăminte monahale ortodoxe din Transilvania.

**RÎMETEA** este o localitate rurală cu o arhitectură tradițională bine conservată. În apropiere puteți vizita Ruinele cetății Colțești, Cheile Aiudului.

**DETUNATELE DETUNATA GOALĂ ȘI DETUNATA FLOCOASĂ** formează o faimoasă rezervație naturală, remarcabilă prin prezența coloanelor de bazalt de formă prismatic-hexagonală.

**HUDA LUI PAPARĂ** este peștera din Munții Trascăului, care cumulează toate superlativele pentru această grupă montană și nu numai: cea mai lungă, cea mai denivelată, cea mai dificilă, cu cea mai mare sală, cu cea mai înaltă galerie, cu cel mai lung curs subteran, cu cel mai mare debit, cu cea mai mare cascadă, cu cea mai mare colonie de lilieci din Europa, cu cele mai lungi și mai numeroase excentrice, cu cel mai mare depozit de chiropterit din România.

Unic în Sud-Estul Europei, **GHEȚARUL DE LA SCĂRIȘOARA** este cea mai mare peșteră cu gheață din România și printre puținele din lume situate la această altitudine, 1165 m. În același timp, este și una dintre cele mai importante peșteri din lume cu ghețari statici în care este permisă vizitarea parțială.

La câțiva kilometri de ghețar, găsim localitatea **ROȘIA MONTANĂ**, cea mai veche așezare minieră din țară atestată documentar, cu o vechime de cca 2000 de ani. Rețeaua de galerii săpate în munte, lungă de 7 km, alături de unelte și instalațiile specifice mineritului descoperite aici (roată hidraulică, roțile de drenaj descoperite in situ) fac din Roșia Montană unul din cele mai importante obiective de acest gen din lume.

**CATEDRALA ROMÂNĂ-CATOLICĂ** din Alba Iulia este cel mai valoros monument de arhitectură medievală din Transilvania. În interiorul catedralei se află sarcofagele voievodului Transilvaniei Iancu de Hunedoara și ale mai multor membri ai familiei sale.

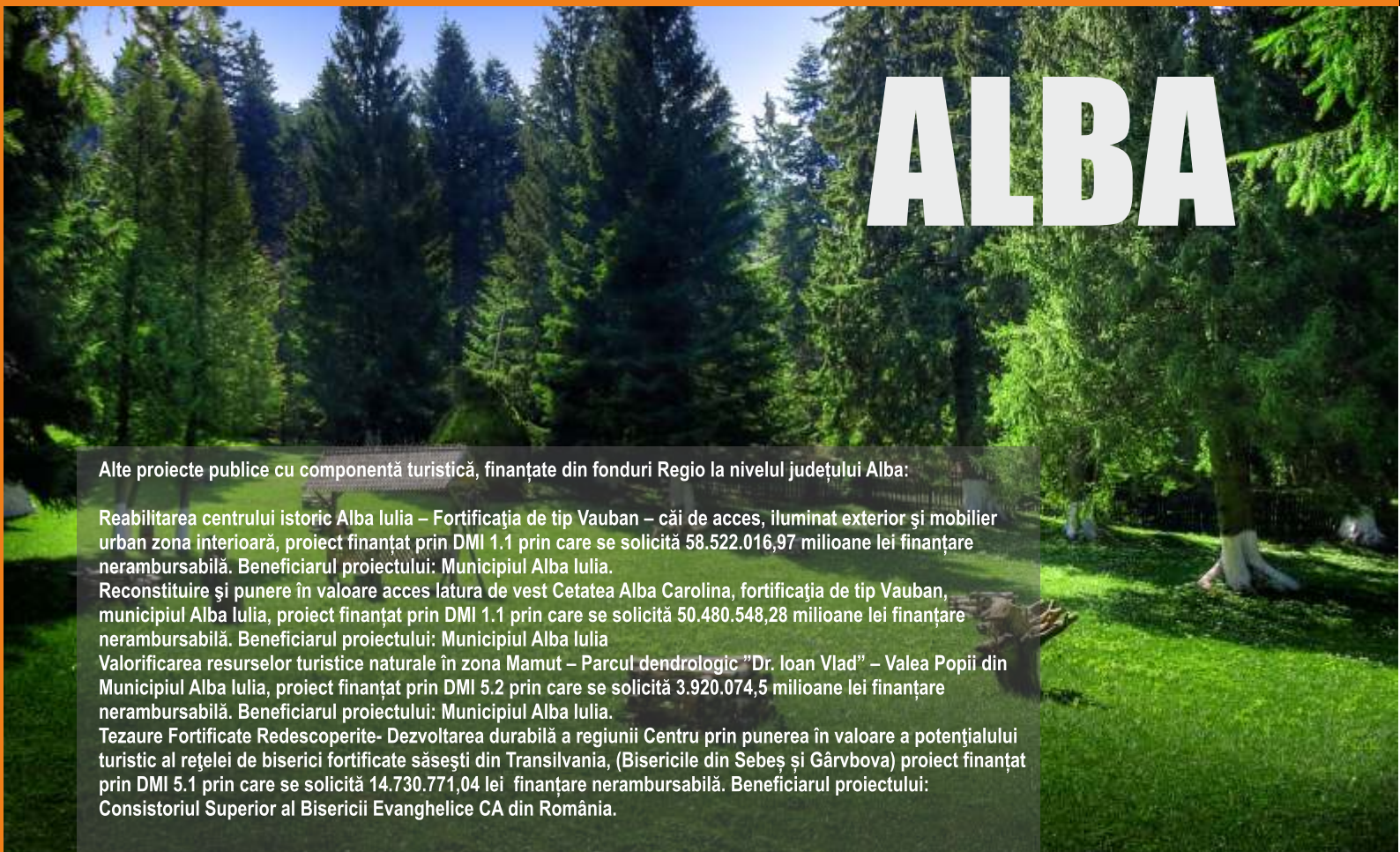
Cunoscută în întreaga lume pentru colecțiile sale de mare valoare **BIBLIOTECA BATTHYANEUM** din Alba Iulia a fost înființată în anul 1792 de episcopul catolic Batthyani. Cea mai valoroasă piesă a colecției o constituie prima parte din Tetraevangheliarul de la Lorsch, cunoscut și sub numele de "Codex Aureus". Colecția bibliotecii mai cuprinde peste 50000 cărți, 19000 documente vechi, 1230 manuscrise și aproximativ 600 incunabule.

Unul dintre cele mai vechi și interesante monumente de arhitectură din România, **CETATEA CÂLNIC**, județul Alba, (Kelling) este inclusă pe lista Patrimoniului Mondial UNESCO. Cetatea a fost construită în sec XIII-lea (1269) de către contele Chyl de Kelling, cu destinația de resedință nobiliară, transformându-se arhitectural în cetate țărănească, odată cu vânzarea sa către comunitatea săsească.



Unitatea Administrativ – Teritorială Municipiul Alba Iulia  
Titlul Proiectului: „Reabilitare Centru Istoric Traseul Estic, Traseul Sudic, Traseul Nordic  
Fortificația de tip Vauban – Alba Iulia – căi de acces, iluminat și mobilier urban specific ”  
Finanțat prin Domeniul Major de Intervenție 5.2

Valoarea proiectului: 47.533.652,79 lei  
Valoare totală eligibilă: 38.839.091,31 lei  
Suma solicitată: 32.711.938,29 lei,  
Contribuția proprie la cheltuielile eligibile: 667.590,58 lei  
Durata proiectului: 21 luni



# ALBA

**Alte proiecte publice cu componentă turistică, finanțate din fonduri Regio la nivelul județului Alba:**

Reabilitarea centrului istoric Alba Iulia – Fortificația de tip Vauban – căi de acces, iluminat exterior și mobilier urban zona interioară, proiect finanțat prin DMI 1.1 prin care se solicită 58.522.016,97 milioane lei finanțare nerambursabilă. Beneficiarul proiectului: Municipiul Alba Iulia.

Reconstituire și punere în valoare acces latră de vest Cetatea Alba Carolina, fortificația de tip Vauban, municipiul Alba Iulia, proiect finanțat prin DMI 1.1 prin care se solicită 50.480.548,28 milioane lei finanțare nerambursabilă. Beneficiarul proiectului: Municipiul Alba Iulia

Valorificarea resurselor turistice naturale în zona Mamut – Parcul dendrologic ”Dr. Ioan Vlad” – Valea Popii din Municipiul Alba Iulia, proiect finanțat prin DMI 5.2 prin care se solicită 3.920.074,5 milioane lei finanțare nerambursabilă. Beneficiarul proiectului: Municipiul Alba Iulia.

Tezaure Fortificate Redescoperite- Dezvoltarea durabilă a regiunii Centru prin punerea în valoare a potențialului turistic al rețelei de biserici fortificate săsești din Transilvania, (Bisericile din Sebeș și Gârbova) proiect finanțat prin DMI 5.1 prin care se solicită 14.730.771,04 lei finanțare nerambursabilă. Beneficiarul proiectului: Consistoriul Superior al Bisericii Evanghelice CA din România.



Beneficiar: Unitatea Administrativ – Teritorială Orașul Rupea  
 Titlul Proiectului: „Reabilitarea și extinderea infrastructurii turistice în Orașul Rupea” Localizarea proiectului: Localitatea Rupea  
 Valoarea proiectului: 30.825.424,80 lei  
 Valoare totală eligibilă: 23.768.681,58 lei  
 Suma solicitată: 23.293.307,95 lei  
 Contribuția proprie la cheltuielile eligibile: 475.373,63 lei  
 Durata proiectului: 44 luni

## Alte obiective turistice din județ (hartă pg.9-10)

**CETATEA MEDIEVALĂ A BRAȘOVULUI** a fost una dintre cele mai sigure cetăți din Transilvania, ansamblul arhitectonic de apărare fiind constituit din ziduri de piatră, 32 de turnuri de apărare, 8 bastioane și 4 porți fortificate. Cel mai mare edificiu religios în stil gotic din Europa de Sud-Est, **BISERICA NEAGRĂ DIN BRAȘOV** este construită în stil gotic transilvănean.

**POIANA BRAȘOV** este una din cele mai importante stațiuni de iarnă din România și oferă 12 pârtii de schi de diverse grade de dificultate.

**CASTELUL BRAN**, este unul din cele mai cunoscute simboluri ale României, prezent în majoritatea ghidurilor străine despre țara noastră, castelul Bran străjuiește, de aproape șapte secole vechiul drum ce lega Transilvania de Țara Românească. În ultimele decenii, castelul și-a dobândit o faimă internațională datorită asocierii cu personajul mitic *Dracula* din romanul *Dracula, vampirul din Carpați* al scriitorului irlandez Bram Stoker, personaj pe care mulți străini îl identifică cu domnitorul valah Vlad Țepeș și care se presupune că a fost întemnițat o scurtă perioadă la Bran de către regele Matei Corvin.

**BRAN-MOECIU-FUNDATA** este zona cu cel mai dezvoltat turism rural din România. Peisajul natural încântător, localitățile pitorești situate până la altitudini de peste 1000 metri, tradițiile pastorale și cele culinare bine păstrate au constituit premisele principale ale apariției și dezvoltării turismului în această zonă rurală.

La **PREDEAL** găsim o altă stațiune de iarnă, printre cele mai importante din România care oferă 8 pârtii de schi de diverse grade de dificultate.

**CETATEA RUPEA** Construită pe un masiv de bazalt, pe locul unei fortificații mai vechi, cetatea țărănească din Rupea numără 7 secole de istorie.

**CETATEA FĂGĂRAȘULUI**, este una din cele mai bine conservate cetăți din România, iar construcția sa început în secolul al XIV-lea. În prezent, cetatea adăpostește mai multe instituții de cultură dintre care amintim Muzeul Țării Făgărașului.

**RĂȘNOV**. Cetate țărănească construită în secolele XIV-XV de către locuitorii așezării. Datorită pitorescului ei, cetatea a devenit platou de filmare pentru mai multe producții de factură istorică.

**VISCRI** este un sat în care timpul parcă s-a oprit la cumpăna Evului Mediu. Cuprins în patrimoniul cultural mondial UNESCO, satul Viscra a stârnit interesul Prințului Charles de Wales, moștenitorul coroanei britanice. Prin intermediul trustului pe care-l patronează, Prințul Charles a finanțat restaurarea câtorva case din secolul XVIII. Unic prin frumusețea variată a naturii, **PARCUL NATURAL BUCEGI**, este situat între altitudinile 1000 - 2505 m, în Masivul Bucegi. Rezervația cuprinde văi și râpe spectaculoase, văi glaciare, chei între stânci, poduri interfluviale și alte forme de relief care creează o priveliște încântătoare pentru iubitorii muntelui. Bine cunoscut în România și peste granițe, **PARCUL NAȚIONAL PIATRA CRAIULUI** (întins pe aproape 10 000 hectare), se remarcă în primul rând prin relieful spectaculos (cea mai lungă creastă calcaroasă din România), cu elemente geologice deosebite și prin bogăția naturii. Parcul adăpostește specii unice de floră și faună și specii de carnivore rare în Europa.

# BRAȘOV



Alte proiecte publice cu componentă turistică, finanțate din fonduri Regio la nivelul județului Brașov:

Proiect integrat de reactualizare și modernizare urbană – Centrul istoric Râșnov, proiect finanțat prin DMI 1.1, prin care se solicită 14.360.808,72 lei finanțare nerambursabilă. Beneficiarul proiectului: Orașul Râșnov.

Amenajare zonă turistică Poiana Brașov – amenajare spații agrement și divertisment, proiect finanțat prin DMI 1.1 prin care se solicită 17.149.670,75 lei finanțare nerambursabilă. Beneficiarul proiectului: Municipiul Brașov

Centru de dezvoltare și cercetare aplicată Transilvania Motorland, proiect finanțat prin DMI 1.1, prin care se solicită 34.947.760,02 lei finanțare nerambursabilă. Beneficiarul proiectului: Parteneriat între Municipiul Brașov și Comuna Târlungeni.

Centru de agrement și SPA Predeal, proiect finanțat prin DMI 1.1, prin care se solicită 20.152.271,37 lei finanțare nerambursabilă. Beneficiarul proiectului - Orașul Predeal.

Tezaur Fortificate Redescoperite- Dezvoltarea durabilă a regiunii Centru prin punerea în valoare a potențialului turistic al rețelei de biserici fortificate săsești din Transilvania, (Bisericile din Bunești, Cincșor, Criț Meșendorf) proiect finanțat prin DMI 5.1 prin care se solicită 14.730.771,04 lei finanțare nerambursabilă. Beneficiarul proiectului: Consistoriul Superior al Bisericii Evanghelice CA din România.





**Beneficiar:** Unitatea administrativ – teritorială Municipiul Sfântu Gheorghe  
**Titlul Proiectului:** „Crearea și modernizarea infrastructurii de agrement Șugaș Băi, Municipiul Sfântu Gheorghe, jud. Covasna –utilități publice private”

Valoarea proiectului: 6.279.975,04 lei

Valoare totală eligibilă: 3.055.190,00 lei

Suma solicitată: 1.527.595,00 lei

Contribuția proprie la cheltuielile eligibile: 1.527.595,00 lei

Perioada de implementare a proiectului: 36 luni

**Alte proiecte publice și private cu componentă turistică, finanțate din fonduri Regio la nivelul județului Covasna:**

**Amenajarea spațiilor pietonale din centrul istoric al Municipiului Sfântu Gheorghe**, proiect finanțat prin DMI 1.1, prin care se solicită 4.322.854,09 lei finanțare nerambursabilă. Beneficiarul proiectului: UAT Municipiul Sfântu Gheorghe.

**Reabilitarea infrastructurii în stațiunea balneo-climaterică Covasna**, proiect finanțat prin DMI 5.2, prin care se solicită 21.386.860,39 lei finanțare nerambursabilă. Beneficiarul proiectului: UAT Orasul Covasna.

**DINO PARC**, proiect ce va fi realizat în Râșnov, finanțat prin DMI 5.2, prin care se solicită 11.625.491,50 lei finanțare nerambursabilă. Beneficiarul proiectului: SC HCR SRL, Sfântu Gheorghe, jud Covasna

**Modernizarea Complexului Hotelier Ciucaș prin amenajarea unei baze de agrement și SPA – Localitate Băile Tușnad**, proiect finanțat prin DMI 5.2, prin care se solicită 4.050.227,69 lei finanțare nerambursabilă. Beneficiarul proiectului: SC HB Hotels SA.



### Alte obiective turistice din județ (hartă pg.9-10)

**COVASNA**, situată la circa 60 km de Brașov, este recunoscută ca stațiunea inimii și este una din cele mai importante stațiuni balneare din România. Stațiunea Covasna este denumită și "stațiunea celor 1000 de izvoare de sănătate" datorită abundenței, varietății și valorii deosebite a factorilor naturali de cură. Obiectivele terapeutice majore ale stațiunii Covasna sunt cele de recuperare cardiovasculară stabilite de o comisie medicală mixtă formată din medici balneologi și cardiologi.

**BĂILE TUȘNAD** Stațiune de importanță națională recomandată pentru tratarea afecțiunilor digestive, endocrine, cardiovasculare, urinare, ale sistemului nervos, ale aparatului locomotor etc. Data cea mai probabilă pentru fondarea stațiunii este anul 1842. Vindecarea miraculoasă a unui fiu de cioban a atras atenția asupra efectului terapeutic a apelor minerale, după care s-au pus bazele unei societăți pe acțiuni în vederea exploatării stațiunii în anul 1845.

**LACUL SFÂNTA ANA**, situat în craterul din masivul Ciomatu, are o suprafață de 22 ha și o adâncime maximă de 7 m. Zona din jurul lacului formează o rezervație geologică și faunistică complexă și unică. Lacul Sf. Ana este singurul lac din Europa Centrală așezat într-un crater vulcanic care s-a pastrat intact. Constituie o raritate a naturii, fiind declarat rezervație naturală. Este situat la 28 km de Băile Tușnad, la o altitudine de 950 m, ocupând zona centrală a masivului vulcanic Ciomatu. Întrucât lacul Sf. Ana este alimentat exclusiv de precipitațiile atmosferice (neavând izvoare) apa acestuia este deosebit de limpede, conținutul de suspensii nedepășind 0,002 grame la litru.

La **MESTECĂNIȘUL DE LA RECI**, putem vedea o rezervație științifică cu o floră și faună unice în Europa, prin speciile vegetale și animale rare descoperite de oamenii de știință. La originalitatea acestei păduri contribuie și numeroasele lacuri formate în aceasta zonă, apreciate de către pescarii de toate vârstele. Locurile au fost temporar transformate în platouri de filmare și au putut fi admirate de toată lumea în filmul premiat cu Oscar, "Cold Mountain" cu Nicole Kidman și Jude Law, în distribuție.

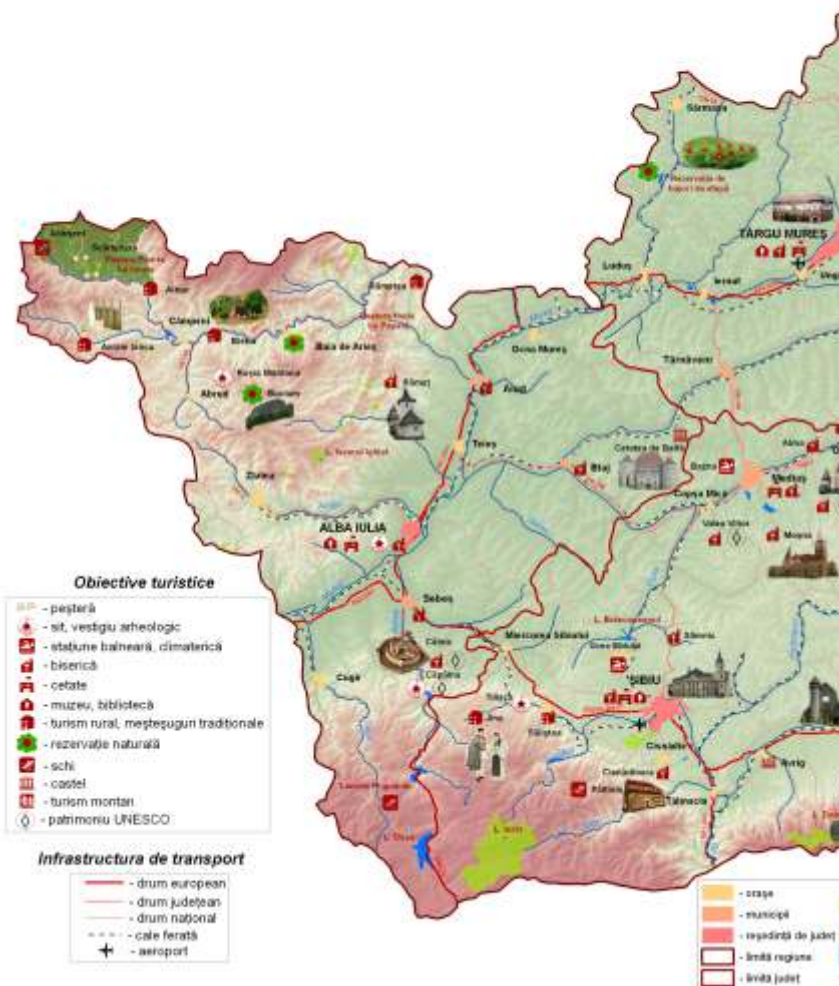


# COVASNA





# Atracții turistice în





# Regiunea Centru





**Titlul Proiectului: „Îmbunătățirea accesibilității și amenajarea zonei turistice Harghita - Băi”**

**Solicitantul: Unitatea Administrativ Teritorială Municipiul Miercurea Ciuc**

**Localizarea proiectului: Regiunea Centru, Județul Harghita, Municipiul Miercurea Ciuc - Harghita Băi**

**Valoare totală : 15.633.771,45 Lei Valoare totală eligibilă: 10.265.875,00**

**Contribuția solicitantului în proiect: 5.367.896,45 Lei**

**Durata de implementare: 24 luni**



# HARGHITA



#### Alte proiecte publice cu componentă turistică, finanțate din fonduri Regio la nivelul județului Harghita:

**Îmbunătățirea accesibilității și amenajarea zonei turistice, Harghita – Băi**, proiect finanțat prin DMI 5.2, prin care se solicită 10.060.557,50 lei finanțare nerambursabilă. Beneficiar proiect: Municipiul Miercurea Ciuc.

**Program de dezvoltare a infrastructurii publice urbane: Modernizarea spațiilor verzi - Parcul Central din Miercurea Ciuc**, proiect finanțat prin DMI 1.1, prin care se solicită 3.345.328,98 lei finanțare nerambursabilă. Beneficiarul proiectului: Municipiul Miercurea Ciuc.

**Modernizarea salvării montane în Județul Harghita**, proiect finanțat prin DMI 5.2, prin care se solicită 5.998.892,06 lei finanțare nerambursabilă. Beneficiar proiect: Județul Harghita.

### Alte obiective turistice din județ (hartă pg.9-10)

**MIERCUREA CIUC** este reședința și cel mai mare oraș al județului Harghita, Transilvania. Numele orașului este atestat pentru prima dată sub forma Csíkszeređa într-o scrisoare din anul 1558, cu referire la târgurile săptămânale ținute aici în zilele de miercuri. Castelul-fortăreață Mikó, (sediul Muzeului Secuiesc al Ciucului), cunoscut sub numele „Cetatea”, este cel mai vechi și cel mai important monument istoric al orașului Miercurea-Ciuc. Poartă numele constructorului, Hídvégi Mikó Ferenc (1585-1635). Datând din secolul al XVII-lea, Complexul baroc Șumuleu din Miercurea Ciuc, a fost finalizat în 1804, pe locul Mănăstirii Franciscane clădite în 1442 de lăncu de Hunedoara. Deține una din cele mai mari instalații de orgă din Ardeal.

**BORSEC** este una din cele mai vechi și renumite stațiuni balneoclimaterice din Europa Centrală și de Est, situată în depresiunea cu același nume, cu numeroase izvoare de ape minerale carbo-gazoase, sau conținând calciu, magneziu. Efectele terapeutice ale acestor izvoare de ape minerale au fost recunoscute pe plan internațional, fiind foarte bune în afecțiuni ale sistemului circulator, afecțiuni ginecologice, afecțiuni neuritice, diferite boli ale rinichilor, afecțiuni ale sistemului endocrin, diabet și altele.

Medicul naturii, una dintre cele mai mari mine de sare din Europa și din România, **SALINA PRAID** datează încă din perioada Imperiului Roman. Aerul din salină este puternic ionizat și deosebit de eficient în tratarea afecțiunilor respiratorii. Săliile din subteran sunt dotate cu un sistem de iluminat, terenuri de joacă pentru copii, o capelă ecumenică, bufet, bibliotecă, mese de biliard, toate acestea având menirea de a oferi clipe de recreere și sănătate pentru cei cu afecțiuni respiratorii.

**CORUND** este una din cele mai mari comune ale județului Harghita, cea mai renumită așezare a Ținutului Sării. Numele de Corund e inseparabil de ceramica populară, fiind unul din centrele olăritului popular din Transilvania.

**LACUL ROȘU**, este unic în lume prin modul de geneză. Într-o zi ploioasă din anul deosebit de bogat în precipitații 1837, o parte a versantului nord-vestic al muntelui Ghilcoș s-a prăbușit și a obturat valea unde se uneau patru pârâuri. Astfel a luat naștere lacul de baraj natural. Pădurea de brazi a fost inundată iar arborii s-au pietrificat, oferind o particularitate stranie întregului peisaj. Numele de Lacul Roșu provine de la gresia roșie terțiară, transportată de Pârâul Roșu, care a vopsit în roșu împrejurimile până la lac. Vraja deosebită este amplificată de mulțimea trunchiurilor goale ale brazilor de odinioară, care ies din apa străpungând imaginea Micului Suhard reflectat în oglinda lacului. Lacul este situat în arealul protejat al Parcul Național Cheile Bicazului-Hășmaș, care mai cuprinde o largă varietate de elemente interesante din punct de vedere geologic, paleontologic, floristic și peisagistic.

**CHEILE BICAZULUI**, celebrele chei modelate de râul Bicz în calcarele masivului Hășmaș au o lungime de 8 km (între stațiunea Lacul Roșu și comuna Bicz Chei). De pe șoseaua ce străbate această zonă sălbatică, făcând legătura între Transilvania și Moldova, se pot admira priveliști de o rară frumusețe. Astfel, din loc în loc, apar pereți abrupti, numiți „pietre”: „Piatra Altarului” (al cărei vârf este ținta alpiștilor încercați), despre care legenda spune că, pe vremea dacilor liberi, era locul unde se țineau ceremoniile de cult; „Piatra Arșiței”, „Piatra Singuratică”. Porțiunea centrală a Cheilor, numită sugestiv „Gâtul Iadului”, impresionează prin aspectul său de canion. Teritoriul cheilor este declarat monument al naturii și formează o rezervație complexă.



Beneficiar: Consiliul Local al Municipiului Tîrgu Mureș  
Titlul Proiectului: „ Reamenajare și conservare Cetatea Medievală Tîrgu Mureș ”

Valoarea proiectului: 29.220.376,70 lei

Valoare totală eligibilă: 22.555.420,12

Suma solicitată 22.104.311,72 lei

Contribuția proprie la cheltuielile eligibile: 451.108,40 lei



**Alte proiecte publice cu componentă turistică, finanțate din fonduri Regio la nivelul județului Mureș:**

**Modernizare și reamenajare spații publice de agrement "Platoul Cornești" din Tîrgu Mureș**, proiect finanțat prin DMI 5.2, prin care se solicită 5.000.997,83 lei finanțare nerambursabilă. Beneficiarul proiectului: Municipiul Tîrgu Mureș

**Parc auto pentru sporturi cu motor**, proiect finanțat prin DMI 5.2, prin care se solicită 20.524.152,50 lei finanțare nerambursabilă. Beneficiarul proiectului: Județul Mureș

**Reamenajare și conservare Cetatea Medievală Tîrgu Mureș**, proiect finanțat prin DMI 5.1, prin care se solicită 19.268.977,63 lei finanțare nerambursabilă. Beneficiarul proiectului: Municipiul Tîrgu Mureș

**Tezaur Fortificate Redescoperite- Dezvoltarea durabilă a regiunii Centru prin punerea în valoare a potențialului turistic al rețelei de biserici fortificate săsești din Transilvania**, (Bisericile din Apold, Archița, Cloașterf) proiect finanțat prin DMI 5.1 prin care se solicită 14.730.771,04 lei finanțare nerambursabilă. Beneficiarul proiectului: Consistoriul Superior al Bisericii Evanghelice CA din România.

**Drumul sării" SOVATA**, proiect finanțat prin DMI 5.2 prin care se solicită 4.720.059,54 lei finanțare nerambursabilă. Beneficiarul proiectului: Orașul SOVATA.

## Alte obiective turistice din județ (hartă pg.9-10)

**TÂRGU MUREȘ** Unul dintre cele mai importante și dinamice orașe ale Regiunii Centru, cu un trecut istoric bogat și o valoroasă moștenire arhitecturală și culturală. Dintre cele mai vechi obiective turistice, amintim Cetatea medievală, construită în secolele XVI-XVII locul unde se investesc acum importante fonduri nerambursabile pentru restaurare. Biserica din această cetate datează din secolul XIV și biserica romano-catolică de la începutul secolului al XVIII-lea. Palatul Culturii și Palatul administrativ din Tîrgu Mureș sunt două opere remarcabile ale stilului Art Nouveau din România, iar Catedrala ortodoxă și clădirea Teatrului Național se numără printre clădirile reprezentative ridicate în secolul trecut. În fiecare an, orașul găzduiește unul din cele mai importante festivaluri de muzică din țară – Festivalul Peninsula.

Un important punct de atracție al orașului îl constituie și Grădina Zoologică, a doua din țară, ca întindere și varietate a speciilor.

**SIGHIȘOARA**, Mureș, este una din puținele cetăți locuite din sud-estul Europei și singura de acest gen din România. Fondată de coloniștii sași așezați în Transilvania în urmă cu peste 800 ani, cetatea a fost construită la începutul secolului XIII-lea, fiind ulterior refăcută și extinsă. Zidurile sale groase erau străjuite de 14 turnuri care poartă numele breslelor ce le-au ridicat și de 5 bastioane. Dintre acestea, 9 turnuri și 3 bastioane se mai pot vedea și astăzi. Simbol al orașului, Turnul cu ceas, este cel mai monumental dintre ele, având o înălțime de 64 m. Forma actuală a turnului datează din anul 1677. În vârful său a fost amplasat un mecanism de ceas cu figurine din lemn de tei care simbolizează zilele săptămânii. Tot în această cetate se găsește un obiectiv turistic ce atrage numeroși turiști - casa în care s-a născut, în anul 1431, Vlad Țepeș, voievodul Țării Românești. Cetatea Sighișoarei este considerată un strălucit exemplu de preservare a moștenirii culturale a sașilor transilvăneni, într-o zonă de interferențe culturale între Europa centrală și spațiul creștin ortodox. Acest motiv a stat la baza includerii sale, în anul 1999, în patrimoniul mondial UNESCO.

**SOVATA** este o stațiune pentru orice sezon, recunoscută la nivel european, încă din anul 1850. Lacurile cu ape clorurate și sodice - cât și nămolul din ele - au proprietăți terapeutice pentru o multitudine de afecțiuni, în special pentru afecțiunile ginecologice. Înconjurată de dealuri împădurite cu fagi, stejari, carpeni, ulmi, castani, brazi și stejari, cât și de Muntele de Sare, stațiunea oferă posibilități excelente și pentru odihnă și relaxare. Lacurile din Sovata sunt renumite atât pentru efectul terapeutic cât și pentru fenomenul de helioterapie.

**PARCUL NAȚIONAL CĂLIMANI** cu o suprafață de 24000 hectare în masivul vulcanic Călimani, parcul adăpostește câteva importante rezervații de interes științific și turistic (rezervații geologice, de floră, de faună, peisagistice), oferind în același timp posibilitatea de a desfășura diferite activități în aer liber (drumeții, mountain bike, turism ecvestru, cross country ski, schi de tură, bird watching, view animals etc).

# SIBIU







**Beneficiar:** Parohia Evanghelică Sibiu

**Titlul Proiectului:** „Conservarea, protejarea și punerea în valoare a monumentului patrimoniu național Biserica Evanghelică CA Sibiu prin restaurarea acoperișului clădirii”

**Valoarea proiectului:** 12.442.166,11 lei

**Valoare totală eligibilă :** 9.811.322,09 lei

**Suma solicitată :** 9.615.095,65 lei

**Contribuția proprie la cheltuielile eligibile:** 196.226,44 lei

**Perioada de implementare a proiectului:** 40 luni

**Alte proiecte publice cu componentă turistică, finanțate din fonduri Regio la nivelul județului Sibiu:**

**Amenajarea domeniului schiabil în comuna Jina, arealul turistic Mărginimea Sibiului,** proiect finanțat prin DMI 5.2 prin care se solicită 6.056.544,20 lei finanțare nerambursabilă. Beneficiarul proiectului: Comuna Jina

**Modernizare strada Turnului și Piațeta Târgu Peștelui** proiect finanțat prin DMI 1.1 prin care se solicită 5.375.331,15 lei finanțare nerambursabilă. Beneficiarul proiectului: Municipiul Sibiu

**Tezaur Fortificate Redescoperite- Dezvoltarea durabilă a regiunii Centru prin punerea în valoare a potențialului turistic al rețelei de biserici fortificate săsești din Transilvania,** (Bisericele din Atel, Cârța, Curciu, Dealu Frumos, Ighieșul Nou, Mălâncrav, Netuș, Stejărișu, Vlacid) proiect finanțat prin DMI 5.1 prin care se solicită 14.730.771,04 lei finanțare nerambursabilă. Beneficiarul proiectului: Consistoriul Superior al Bisericii Evanghelice CA din România.

## Alte obiective turistice din județ (hartă pg.9-10)

**ORAȘUL SIBIU** a fost ales de către Comisia Europeană drept Capitală Europeană a Culturii în anul 2007, fiind până în prezent singurul oraș din România care a primit acest titlu. Atestat documentar pentru prima dată în anul 1191, sub numele de *Cibinium*, orașul s-a dezvoltat rapid datorită coloniștilor sași așezați aici, reușind să devină, într-o perioadă relativ scurtă cel mai important oraș din Transilvania. Orașul găzduiește an de an o serie de evenimente de anvergură internațională, cum sunt Festivalul internațional de Teatru, Festivalul de Jazz, Festivalul ARTmania, Festivalul de film documentar „Astra Film”, reușind să se impună tot mai mult ca o adevărată capitală culturală transilvană.

Unic în Transilvania, **MUZEUL NAȚIONAL BRUKENTHAL**, este găzduit de Palatul Brukenthal din Sibiu. Pinacoteca Muzeului deține o colecție impresionantă de tablouri, printre care și câteva capodopere ale picturii occidentale - 23 lucrări ale unor maeștri precum Tizian, Pieter Bruegel cel Bătrân, Pieter Bruegel cel Tânăr, Jan van Eyck, Jacob Jordaens, Hans Memling). Biblioteca Brukenthal adăpostește 280.000 de volume din care 381 sunt incunabile.

Un alt punct de atracție este **MUZEUL CIVILIZAȚIEI POPULARE TRADIȚIONALE „ASTRA”** din Sibiu, unul din marile muzee de acest gen din România. Prin valoarea obiectelor de patrimoniu pe care le adăpostește și prin modul original și inovator de prezentare a acestora, Muzeul ASTRA s-a afirmat în ultimii ani ca unul din brandurile de succes pentru România. Colecția de Artă decorativă cuprinde peste 600 de piese de mobilier, argintărie medievală, artă decorativă din Extremul Orient, veșminte de cult lucrate în Italia și colecția de covoare orientale medievale care este și cea mai mare din România.

**MĂNĂSTIREA CÂRȚA**, situată pe malul stâng al Oltului, în Țara Făgărașului este unul din cele mai valoroase edificii religioase, aparținând stilurilor romanice și gotice timpurii din țara noastră. Fondată în jurul anului 1205, mănăstirea a jucat un rol important în următoarele 3 secole în istoria economică și culturală a Transilvaniei.

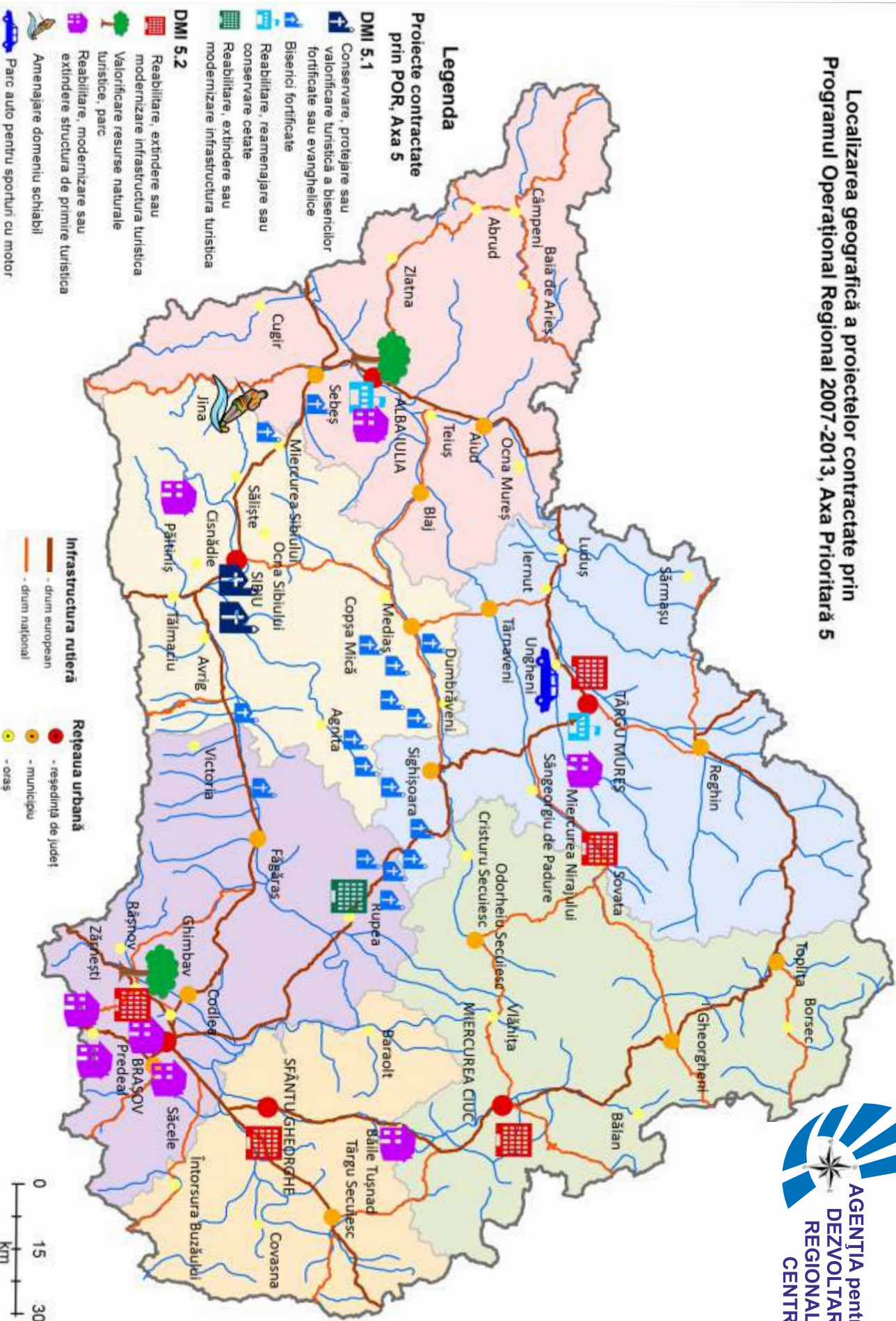
**BISERICA DIN CISNĂDIOARA** este „cel mai însemnat monument al arhitecturii eclesiastice săsești” fiind cea mai veche biserică romanică din România, datând din anul 1223. Biserica este o clădire de tip bazilical cu trei nave, construită în întregime din piatră, situată pe vârful stâncos al muntelui, pe un platou foarte îngust în direcția răsărit - apus. Datorită bunei sale acustici, biserica găzduiește concerte și spectacole de teatru.

**PĂLTINIȘ** este o opțiune interesantă pentru un weekend prelungit destinat sporturilor de iarnă sau plimbărilor prin rezervația lezerele Cindrelului la faimoasele lacuri glaciare. Odată ajuns la Păltiniș, nu ai cum să te plictisești. Poți să schiezi, să urci crestele împădurite din apropiere pe trasee accesibile sau doar să admiri panorama care îți se deschide în față.

Aflată pe traseul Transfăgărașanului, pe malul lacului glaciar cu același nume, **BĂLEA LAC** este stațiunea turistică montană cu cel mai lung sezon de schi din România. În fiecare iarnă aici se construiește Ice Hotel, singurul hotel de gheață din estul Europei. Zona Bălea Lac face parte dintr-o rezervație naturală a României ce se întinde pe o suprafață de 180 ha, având relief glaciar, terase și creste înalte.

Culmea **MUNȚILOR FĂGĂRAȘ**, ce seamănă cu o imensă coloană vertebrală, are o lungime în linie dreaptă de cca.70 km și o lățime de cca.40 km. Aici se înalță vârful Moldoveanu (2544m) și Negoiu (2535m), aici se află lacul situat la cea mai mare altitudine din țară, Lacul Mioarelor la 2282 m, aici găsim cel mai întins lac glaciar din Făgăraș, Bălea Lac de 4,65 ha și tot aici găsim cel mai adânc lac glaciar cu 15,5 m - Lacul Podragu. Munții Făgăraș sunt traversați de cea mai înaltă șosea din România și din lume, Transfăgărașanul, denumit "drumul printre nori", care a convins mulți turiști, cum sunt și prezentatorii renumitei emisiuni TV - TOP GEAR, că locul merită vizitat.

## Localizarea geografică a proiectelor contractate prin Programul Operațional Regional 2007-2013, Axa Prioritară 5







**Investim în viitorul tău!**

Proiect selectat în cadrul Programului Operațional Regional și co-finanțat de Uniunea Europeană prin Fondul European pentru Dezvoltare Regională  
**„Sprijin acordat în perioada 2011 - 2012 pentru OI din cadrul ADR Centru în informarea și publicitatea la nivel regional privind POR 2007 - 2013“**

**ANUL V - NR. 38, Ediția lunii septembrie - 2012**

**Agenția pentru Dezvoltare Regională Centru**  
**str. Decebal, nr. 12, tel:0258818616**  
**website:www.regio.adrcentru.ro**

Conținutul acestui material nu reprezintă în mod obligatoriu poziția oficială a Uniunii Europene sau a Guvernului României.

**material gratuit**